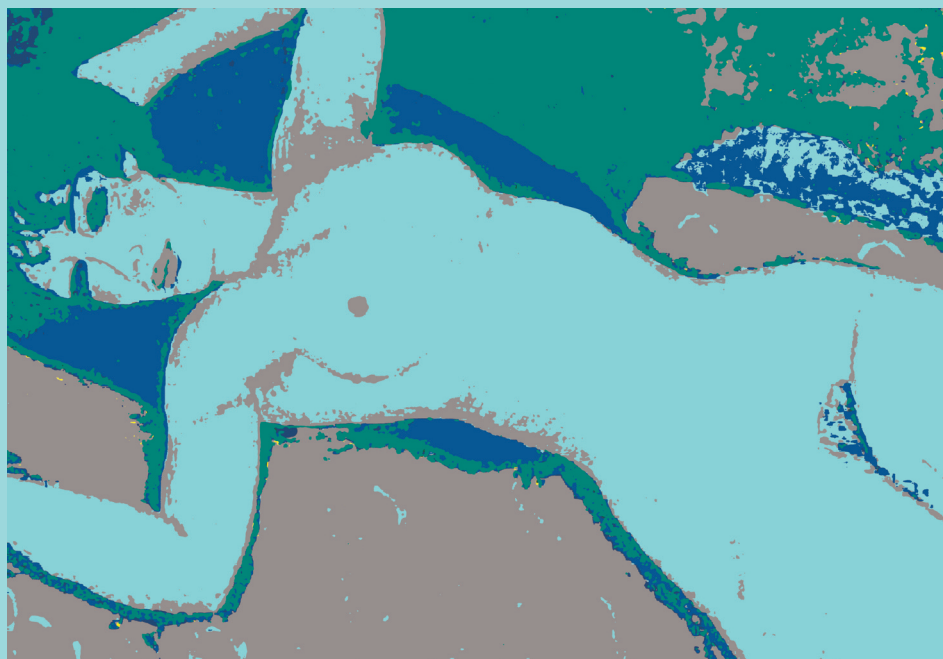


# Riscopri il piacere di un intimo benessere

## Incontro

### Convegno itinerante per condurti nel mondo della prevenzione femminile

- *Il pavimento pelvico: che cos'è e come funziona*
- *Quali sono gli effetti di un muscolo pelvico mal funzionante (incontinenza – da sforzo o da urgenza –, disfunzioni sessuali, dolore pelvico)*
- *Le soluzioni*



Esedra



DOCTORS & DOULAS  
CENTRO DIAGNOSTICO E TERAPEUTICO

sono lieti di invitarvi  
alla Conferenza:  
**“Riscopri il piacere  
di un intimo benessere”**

Mercoledì 27 Ottobre  
ore 20.30, presso  
**SPAZIO ARTE**  
Via Maestri del Lavoro  
20099 Sesto San Giovanni (MI)  
Trasporto pubblico:

**M** MM Sesto Rondò

Relatori:  
D.ssa Simona Nava  
*specializzata in Ostetricia e Ginecologia*  
Sig.ra Federica Grassi  
*Ostetrica*  
Sig.ra Carla Tarentini  
*Osteopata*

**INGRESSO GRATUITO**

I posti sono limitati, è gradita prenotazione  
al numero: **02/26291672**

oppure via mail

[skincare@scharperhealthcare.com](mailto:skincare@scharperhealthcare.com)  
[info@pelvifit.it](mailto:info@pelvifit.it)

Con la collaborazione:



**SCHARPER**

Divisione  
Dermatologica

